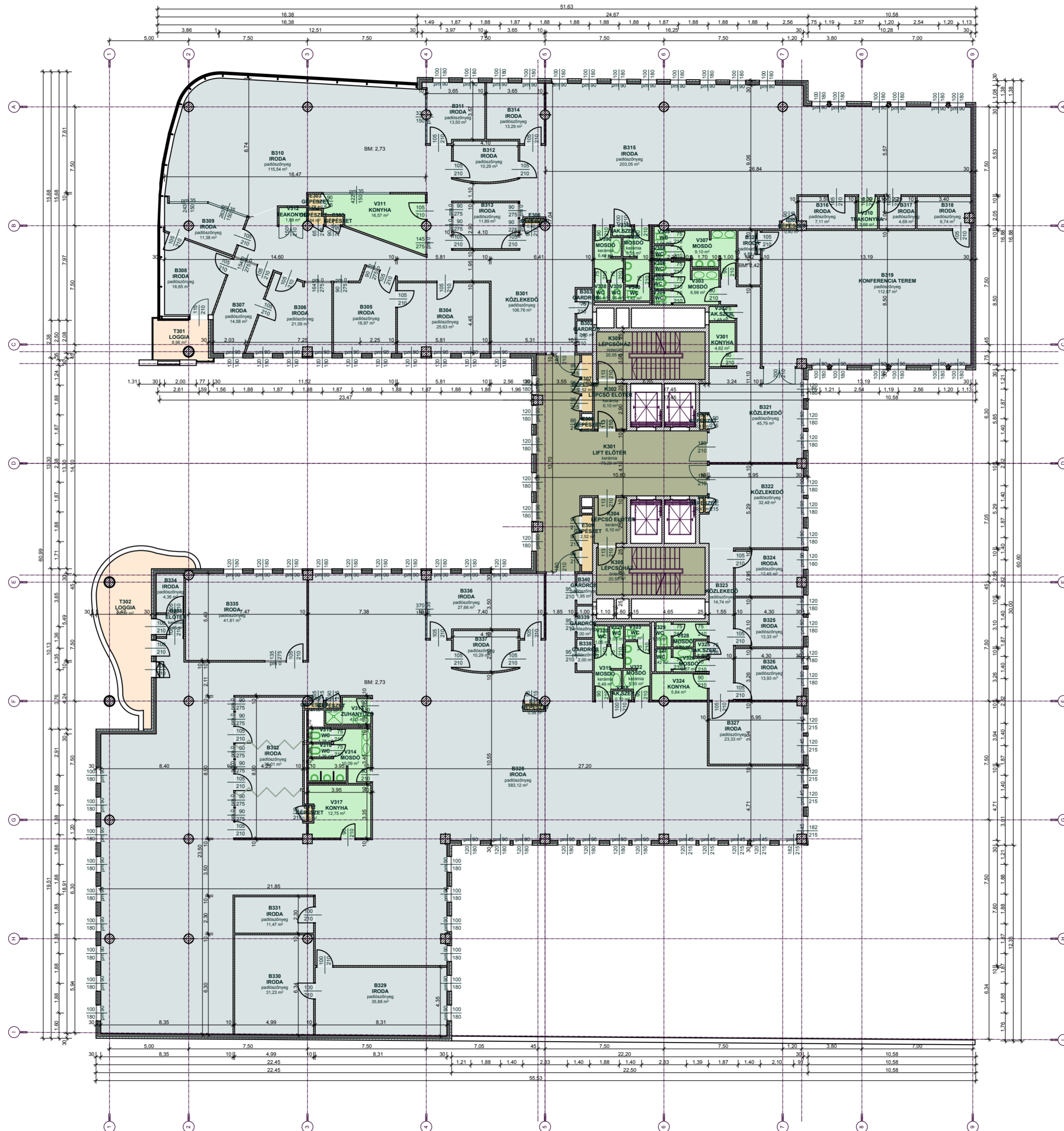


# BC140 IRODAHÁZ 3.EMELET ALAPRAJZ



Iroda terület: 1670,35 m<sup>2</sup>  
 Közös terület: 123,50 m<sup>2</sup>  
 Vizes helyiségek: 123,43 m<sup>2</sup>  
 Gépeszeti helyiségek: 11,36 m<sup>2</sup>  
 Terasz, erkély: 38,04 m<sup>2</sup>

|  |  |
|--|--|
| BUSINESS CENTER 140<br>1138 BUDAPEST, VÁCI ÚT 140. |  |
| <b>ÁLLAPOTFELMÉRÉSI TERV</b>                       |  |
| 3. EMELETI ALAPRAJZ                                |  |
| M = 1:200  | 2012.06.14.  |
| Tervfeldolgozó cég:                                | Matrix Felmérő és Mémóri Kft.<br>Budapest XI. Rákóczi u. 55/A<br>e-mail: matrixm@matrixm.hu tel: 06-1-209-6622<br>www.matrixm.hu |
| Felkészítő tervfeldolgozó:                         | Lévay Csaba  |
| <b>É-04</b>  |  |